

Upgrade dell'automazione per Acciaierie Venete, Odolo (BS, Italia).

Il Gruppo Acciaierie Venete ha rinnovato la fiducia ad AIC per l'ammodernamento del sistema di automazione dell'area di evacuazione, compresa la zona di taglio a freddo, impacchettamento, uscita barre e legatura.

Le attività si sono svolte durante la sosta estiva, e hanno comportato la sostituzione e la ristrutturazione della parte obsoleta del PLC Siemens S5 con un nuovo PLC di sicurezza Rockwell L82.

L'impianto è stato in grado di riprendere in una sola settimana a pieno regime e da allora le sue prestazioni sono migliorate grazie al continuo lavoro di controllo che ha prodotto flessibilità operativa e velocizzato la linea operativa.

AIC ha inoltre fornito la supervisione e la messa in servizio dell'installazione, nonché il supporto all'avviamento e l'assistenza da remoto.

L'opera è la prosecuzione di un precedente intervento sullo stesso sito nel 2019, che ha coinvolto opere dall'uscita del forno al letto di raffreddamento e alle parti ausiliarie.

La collaborazione tra le due aziende è rafforzata dai progetti di ristrutturazione portati a termine negli ultimi 15 anni, anche negli stabilimenti di Dolcè (VR), Mura (BS) e Sarezzo (BS).

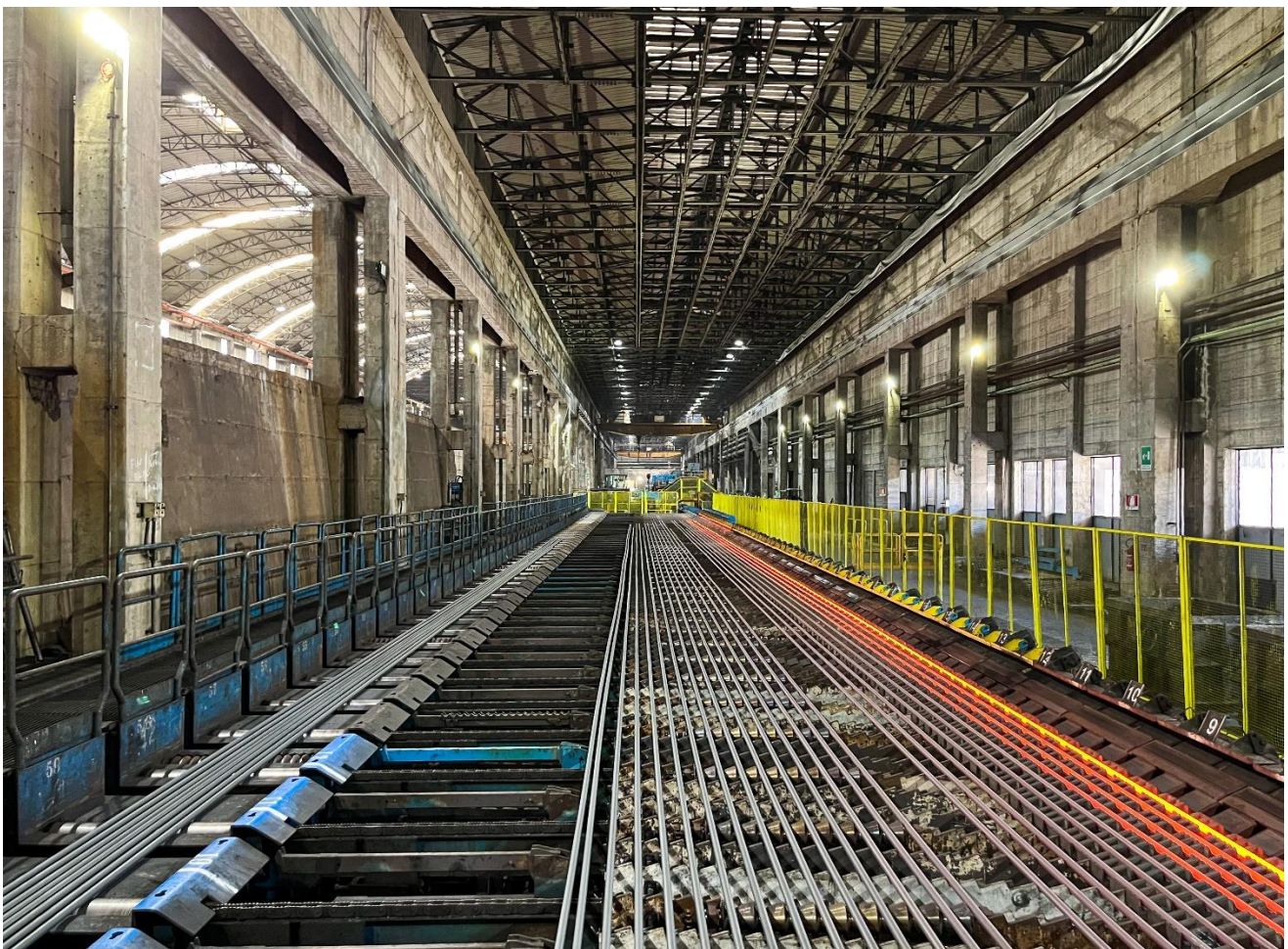


Figura 1 – Zona di uscita del letto di raffreddamento.

AIC Automazioni Industriali Capitano è un integratore globale di sistemi che progetta, produce e commissiona impianti chiavi in mano in tutto il mondo, fornendo soluzioni di automazione e meccatronica avanzate e personalizzate per l'industria siderurgica, con l'obiettivo di migliorare continuamente sia l'efficienza, la competitività e la sicurezza dei processi produttivi. Con oltre 1500 applicazioni in tutto il mondo e più di 45 anni di storia, AIC può vantare un'esperienza unica sia in progetti greenfield che di revamping in acciaierie e laminatoi per prodotti lunghi.

Acciaierie Venete inizia a produrre acciaio nel 1957 operando nel campo delle commodities: lingotti, billette e quindi tondo per cemento armato. Agli inizi degli anni '80 l'azienda avvia un processo di trasformazione verso gli acciai lunghi di qualità; un processo che l'ha portata ad essere oggi uno tra i più qualificati produttori nel mercato europeo degli Engineering Steel.

Il percorso di crescita si è sviluppato per linee sia interne (investendo in risorse umane, tecnologie, processi e prodotti) che esterne (acquisendo nel 2003 gli stabilimenti di Sarezzo, Mura e Dolcè e nel 2018 gli stabilimenti di Borgo Valsugana e Odolo).

Per ulteriori informazioni:



Mattia Campanini
Global Marketing Coordinator
Email: mattia.campanini@aicnet.it
Tel: +39 0365 826333